

★ INSTALLATEUR!.. ★

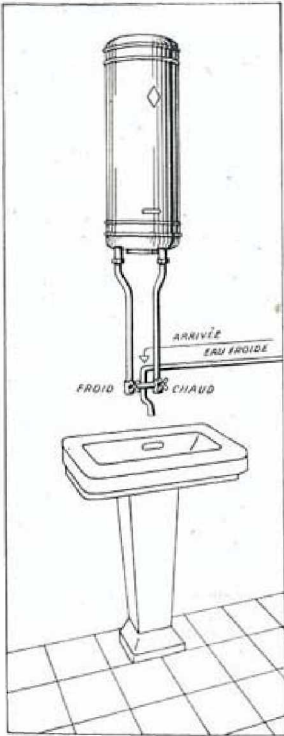
Guidez votre client dans le choix de son appareil...

Pour la détermination de la capacité du chauffe-eau à installer, voici quelques consommations d'eau à 80° :

Grand bain	65 litres	Toilette, par personne	8 litres
Douche	20 litres	Cuisine, par personne	8 litres

Pour l'alimentation électrique, utilisez le courant lumière pour les 15, 25, 50 et 75 litres. Au-dessus, conseillez le courant force. La puissance absorbée par chaque « RHONELEC » vous est donnée par les tableaux pages 3 et 4.

Puis, passez votre commande à l'Agent ou au Grossiste exclusif « Rhonelec » de votre région, EN LUI PRÉCISANT :



- le type de l'appareil choisi (à écoulement libre ou sous pression normal ou mixte avec réchauffeur mural ou sur socle) ;
- la capacité désirée ;
- le revêtement de protection du réservoir (galvanisé ou cimenté). Dans les régions où les eaux sont calcaires, nous conseillons les appareils galvanisés. Dans celles où les eaux sont très corrosives, nous conseillons les appareils cimentés ;
- le thermostat demandé (fabrication française ou suisse, contacts secs ou mercure) ;
- le courant utilisé : alternatif (monophasé ou triphasé), continu, son voltage, et, pour les appareils au-dessus de 500 litres, sa fréquence.

Vous serez servi avec le maximum de célérité et vous procéderez à l'installation hydraulique du « Rhonelec »...

EN VOUS INSPIRANT DES PRINCIPES SUIVANTS :

CHAUFFE-EAU A ÉCOULEMENT LIBRE.

Les appareils à écoulement libre sont obligatoirement montés avec notre robinet mélangeur spécial qui évite toute surpression à l'intérieur de l'appareil.

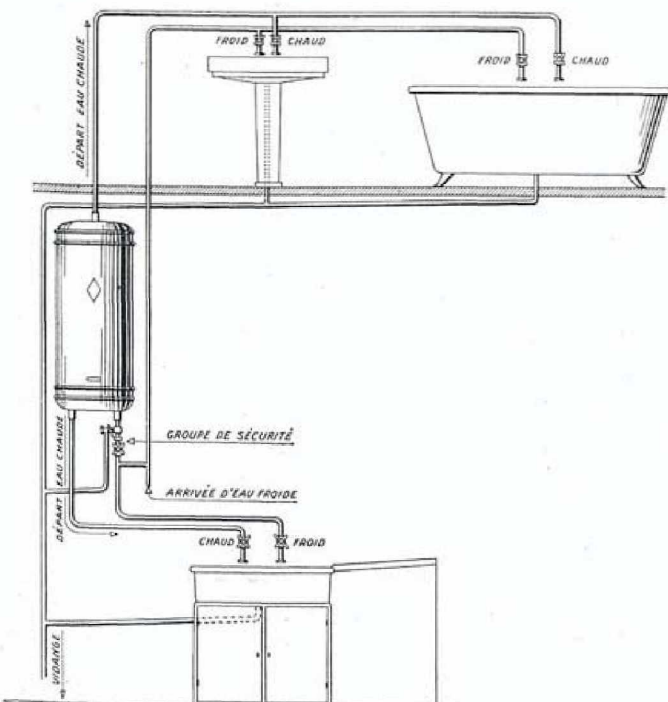
Utilisez le chauffe-eau à écoulement libre dans les cas d'alimentation d'un seul poste d'eau.

Un chauffe-eau doit toujours être placé le plus près possible du lieu d'utilisation de l'eau chaude. Les longueurs de tuyauteries de distribution seront réduites au minimum, ce qui évite toute perte de chaleur inutile.

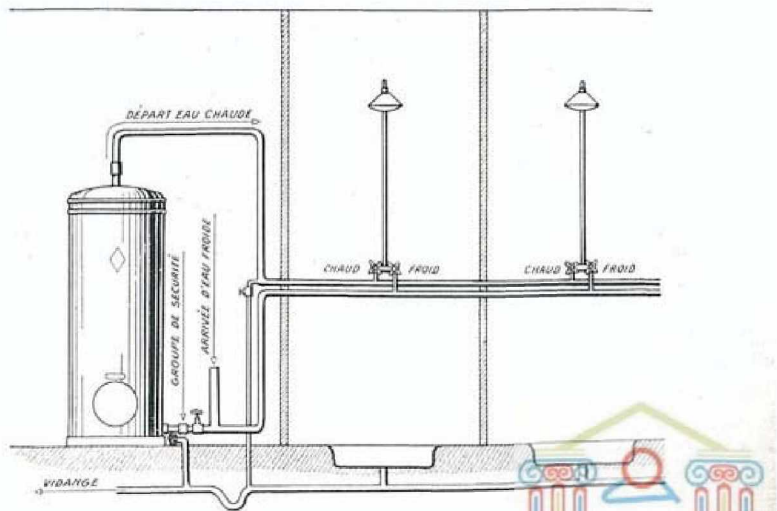
CHAUFFE-EAU SOUS PRESSION.

Ces appareils permettent d'alimenter simultanément plusieurs postes d'eau.

Notre groupe de sécurité, qui doit toujours être installé sur un chauffe-eau sous pression, réunit en un seul bloc les accessoires hydrauliques indispensables (robinet d'arrêt, clapet de retenue, soupape de sûreté, robinet de vidange). Il élimine tous dangers d'explosion dans le cas de non fonctionnement du thermostat ; il se monte sur la tubulure d'arrivée d'eau froide à l'entrée du chauffe-eau.

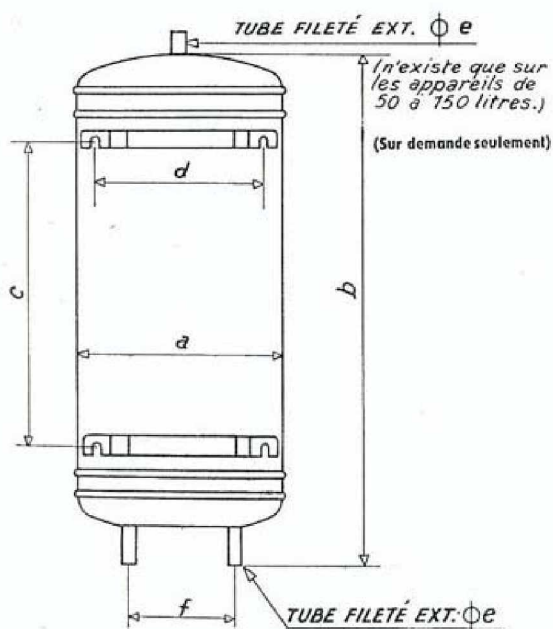


Nos appareils de 50 à 150 litres peuvent être équipés, à la demande de l'installateur, d'une deuxième tubulure de sortie d'eau chaude disposée à la partie supérieure de l'appareil, ce qui permet deux départs de canalisations de distribution l'une vers le haut, l'autre vers le bas, et facilite le montage dans des cas particuliers.



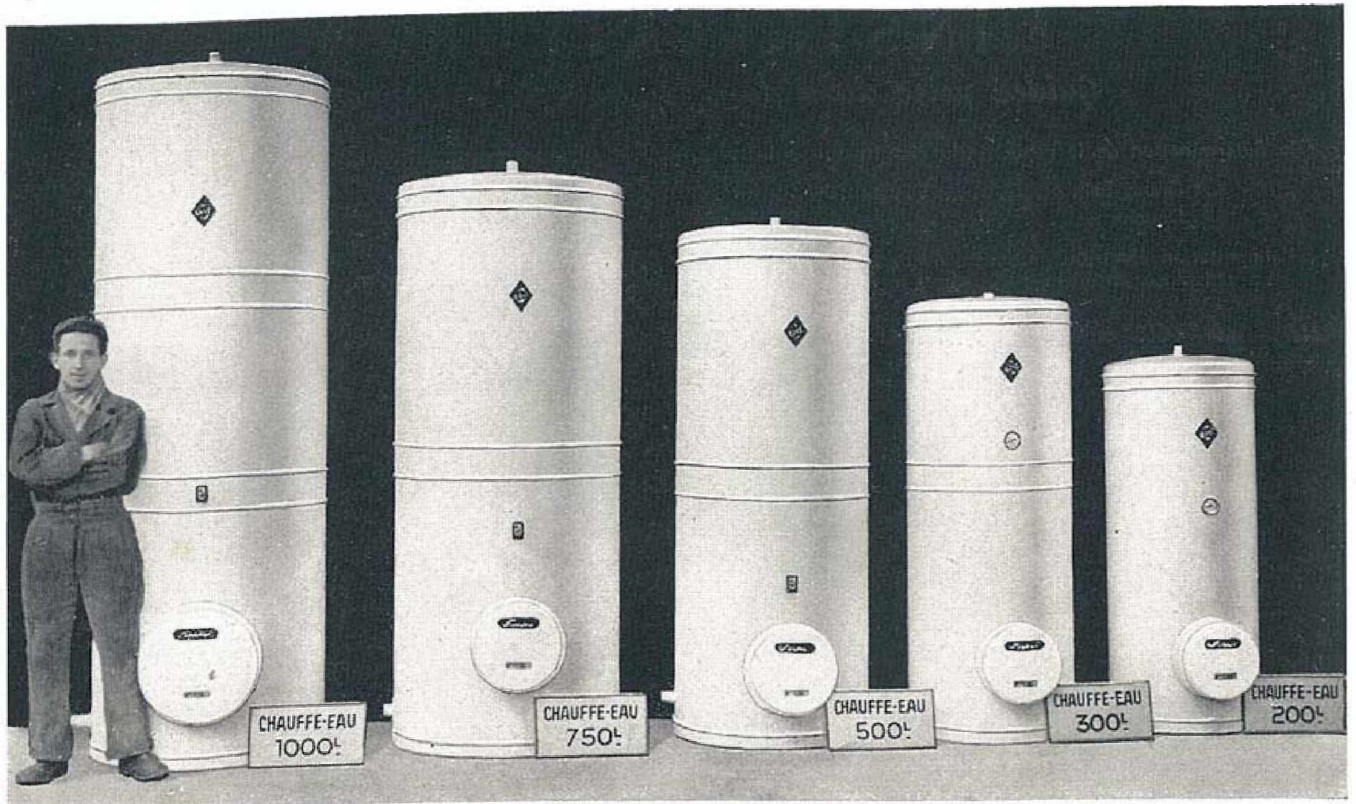


ENCOMBREMENT ET CARACTÉRISTIQUES DES APPAREILS MURAUX

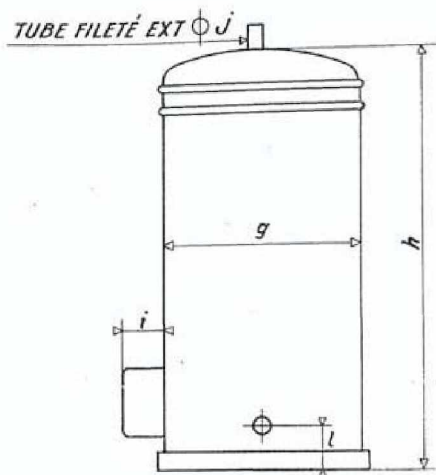


TYPES	EL 15	EL 25 ou SP 25	SP 50	SP 75	SP 100	SP 150
a	280	310	390	430	470	520
b	775	890	970	1.100	1.290	1.530
c	400	400	400	650	800	800
d	360	360	360	440	440	440
e	15/21	15/21	15/21	15/21	20/27	20/27
f	160	160	160	230	230	230
Capacité	15 litres	25 litres	50 litres	75 litres	100 litres	150 litres
Puissance chauffe	400 W ou 600 W	600 W	900 W	900 W	1.200 W	1.800 W
Durée de chauffe	4 h. ou 2 h. 1/2	4 h. 1/2	6 h.	8 h.	8 h.	8 h.
Poids à vide	19 kg.	27 kg.	42 kg.	52 kg.	71 kg.	95 kg.

Les appareils de 15 litres sont montés à écoulement libre ; ceux de 25 litres peuvent être installés soit à écoulement libre, soit sous pression, au choix du client, les appareils au-dessus de 25 litres sont toujours montés sous pression.



ENCOMBREMENT ET CARACTÉRISTIQUES DES APPAREILS SUR SOCLE



TYPES	SP 200	SP 300	SP 500	SP 750	SP 1000
g	550	600	700	820	820
h	1.505	1.830	1.940	2.210	2.860
i	120	120	140	150	200
j	20/27	26/34	26/34	33/42	33/42
l	90	110	125	140	140
Capacité	200 litres	300 litres	500 litres	750 litres	1.000 litres
Puissance chauffe	2.400 W	3.600 W	6.000 W	9.000 W	12.000 W
Durée de chauffe	8 h.	8 h.	8 h.	8 h.	8 h.
Poids à vide	122 kg.	153 kg.	205 kg.	320 kg.	465 kg.

Les appareils de 100 à 1.000 litres peuvent être équipés d'un réchauffeur intérieur permettant une chauffe mixte soit à l'électricité, soit à l'eau chaude ou à la vapeur (circuit de chauffage central ou de distribution de vapeur dans les usines).



★ INSTALLATEUR! ★

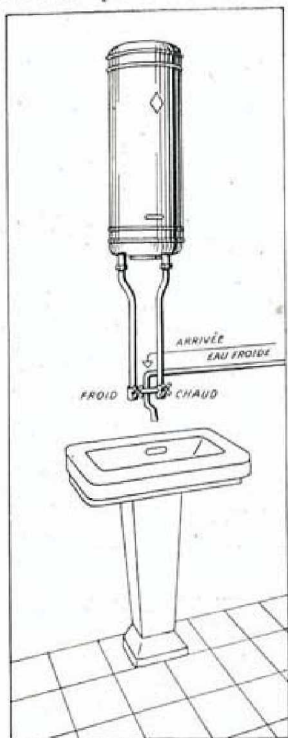
Guidez votre client dans le choix de son appareil...

Pour la détermination de la capacité du chauffe-eau à installer, voici quelques consommations d'eau à 80° :

Grand bain	65 litres	Toilette, par personne	8 litres
Douche	20 litres	Cuisine, par personne	8 litres

Pour l'alimentation électrique, utilisez le courant lumière pour les 15, 25, 50 et 75 litres. Au-dessus, conseillez le courant force. La puissance absorbée par chaque « RHONELEC » vous est donnée par les tableaux pages 3 et 4.

Puis, passez votre commande à l'Agent ou au Grossiste exclusif « Rhonelec » de votre région, EN LUI PRÉCISANT :



- le type de l'appareil choisi (à écoulement libre ou sous pression normal ou mixte avec réchauffeur mural ou sur socle) ;
- la capacité désirée ;
- le revêtement de protection du réservoir (galvanisé ou cimenté). Dans les régions où les eaux sont calcaires, nous conseillons les appareils galvanisés. Dans celles où les eaux sont très corrosives, nous conseillons les appareils cimentés ;
- le thermostat demandé (fabrication française ou suisse, contacts secs ou mercure) ;
- le courant utilisé : alternatif (monophasé ou triphasé), continu, son voltage, et, pour les appareils au-dessus de 500 litres, sa fréquence.

Vous serez servi avec le maximum de célérité et vous procéderez à l'installation hydraulique du « Rhonelec »...

EN VOUS INSPIRANT DES PRINCIPES SUIVANTS :

CHAUFFE-EAU A ÉCOULEMENT LIBRE.

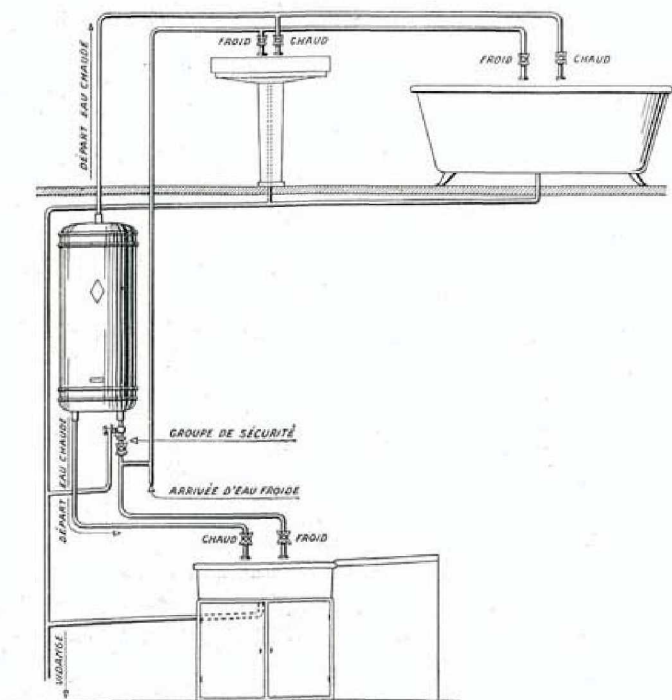
Les appareils à écoulement libre sont obligatoirement montés avec notre robinet mélangeur spécial qui évite toute surpression à l'intérieur de l'appareil.

Utilisez le chauffe-eau à écoulement libre dans les cas d'alimentation d'un seul poste d'eau. Un chauffe-eau doit toujours être placé le plus près possible du lieu d'utilisation de l'eau chaude. Les longueurs de tuyauteries de distribution seront réduites au minimum, ce qui évite toute perte de chaleur inutile.

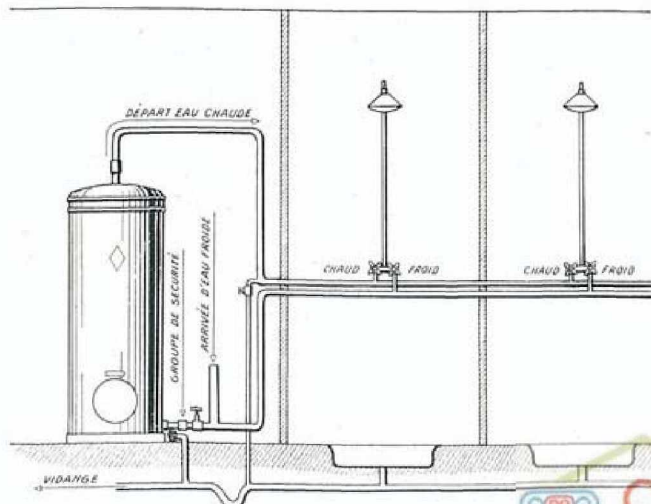
CHAUFFE-EAU SOUS PRESSION.

Ces appareils permettent d'alimenter simultanément plusieurs postes d'eau.

Notre groupe de sécurité, qui doit toujours être installé sur un chauffe-eau sous pression, réunit en un seul bloc les accessoires hydrauliques indispensables (robinet d'arrêt, clapet de retenue, soupape de sûreté, robinet de vidange). Il élimine tous dangers d'explosion dans le cas de non fonctionnement du thermostat ; il se monte sur la tubulure d'arrivée d'eau froide à l'entrée du chauffe-eau.



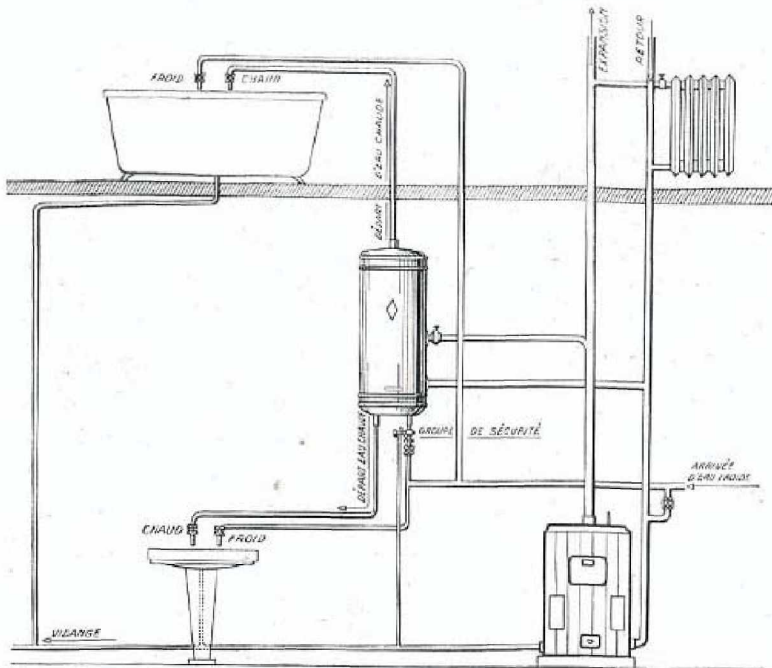
Nos appareils de 50 à 150 litres peuvent être équipés, à la demande de l'installateur, d'une deuxième tubulure de sortie d'eau chaude disposée à la partie supérieure de l'appareil, ce qui permet deux départs de canalisations de distribution l'une vers le haut, l'autre vers le bas, et facilite le montage dans des cas particuliers.



APPAREILS A CHAUFFAGE MIXTE ÉLECTRICITÉ-EAU CHAUDE.

Les mêmes accessoires sont à prévoir que pour un appareil à chauffage électrique seul.

Le réchauffeur intérieur devra avoir sa tubulure « haut » raccordée à la colonne montante d'eau chaude du fourneau-bouilleur ou du chauffage central et sa tubulure « bas » à la colonne de retour.



Il est indispensable d'interposer une vanne d'arrêt à l'entrée du réchauffeur pour isoler l'appareil du circuit du chauffage central pendant l'arrêt de celui-ci. Cette vanne sera placée le plus près possible du chauffe-eau.

Ensuite, vous effectuerez le branchement électrique de l'appareil.

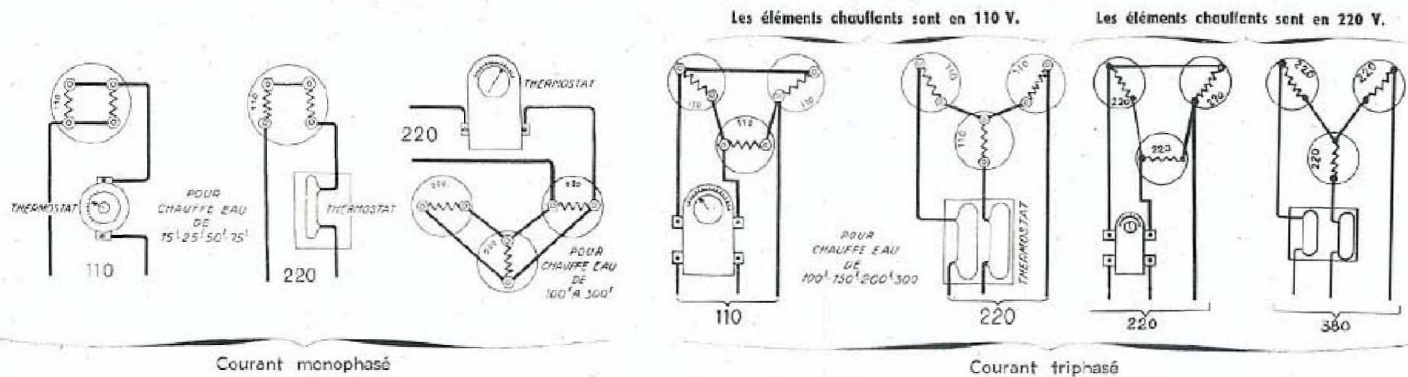
Sur la ligne, seront prévus un interrupteur et des fusibles de protection.

Les connexions seront faites suivant l'un des schémas ci-dessous. Nos éléments de chauffe pour courant monophasé ont deux circuits qui permettent le fonctionnement soit sous 110 V. en parallèle, soit sous 220 V. en série.

Les couplages triangle ou étoile permettent les tensions de 125 V. ou 220 V. pour les batteries à 3 ou 6 éléments montés pour alimentation triphasée.

Nous livrons sur demande des résistances fonctionnant sous 220/380 ou tout autre courant.

Les « RHONELEC » sont équipés de thermostats à contacts secs ou de thermostats à contacts mercure à la demande du client. Dans le cas d'alimentation par courant continu, exigez des thermostats à contacts mercure.



...Le remplissage et la mise en route du « Rhonelec » pourront alors être faits...

Remplissez d'eau l'appareil, contrôlez l'étanchéité des joints, puis, avant de baisser l'interrupteur qui va amener le courant sur les résistances, vérifiez si le branchement a bien été fait pour la tension du réseau, si le thermostat est bien en ligne et sera traversé par le courant et si les fusibles sont en place. Mettez le courant et suivez la montée en température ; celle-ci est lente par principe, puisque nos appareils sont à accumulation. Les durées de chauffe sont indiquées dans les tableaux pages 3 et 4.

Avant de quitter votre client, recommandez-lui de ne jamais mettre sous tension le chauffe-eau vide d'eau. Conseillez-lui de faire vérifier au moins une fois par an, par son installateur, le bon fonctionnement de la soupape de sûreté, de maintenir les résistances dans de bonnes conditions de marche en faisant détartre les tubes de protection à intervalles réguliers.



NOUS SOMMES CERTAINS QU'UN « RHONELEC » CORRECTEMENT INSTALLÉ SERA POUR VOUS LA MEILLEURE RÉFÉRENCE : CELLE QUI VOUS AMÈNERA DES CLIENTS TOUJOURS PLUS NOMBREUX QUE VOUS POURREZ SATISFAIRE RAPIDEMENT GRACE AUX LIVRAISONS ACCÉLÉRÉES DES USINÉS E. M. F.

Éditions Industrielles Centre Cardé Paris - Grenoble 31 - 11 rue Cassini



Rhonelec

LE CHAUFFE-EAU A ACCUMULATION ELECTRIQUE.

Installateurs.

! Conseillez

à vos Clients le chauffe-eau à accumulation "RHONELEC" qui vous assure, avec des performances étonnantes, une fabrication irréprochable grâce à laquelle vous pouvez garantir :

LA ROBUSTESSE

Réservoir tôle d'acier épaisse, éprouvé à 15 kgs/cm². Un revêtement spécial garantit le réservoir contre la corrosion : galvanisation à chaud des deux faces par immersion ou émaillage ou protection "Blindex" très efficace.

Egalement pour les eaux très corrosives de certaines régions, exécution du réservoir en CUIVRE ROUGE MASSIF, éprouvé aussi à 15 kgs/cm².

GROUPE DE SÉCURITÉ en laiton massif matricé dont le ressort de soupape de sûreté est en acier inoxydable.

AUTOMATICITÉ ET SÉCURITÉ

Un thermostat d'un fonctionnement régulier, précis et sûr réglé en usine à 70° environ, limite la montée en température de l'eau de l'appareil et par conséquent, élimine les risques d'ébullition.

Les résistances en fil nickel chrome sont bobinées sur support réfractaire de haute qualité, logées dans des gaines en acier protégé.

ÉCONOMIE

Un calorifugeage très important et soigné, aux granulés de liège expansés, réduit au minimum les déperditions calorifiques par conductibilité au travers des parois.

La puissance de chauffe, relativement faible, permet à l'utilisateur de bénéficier du tarif spécial des heures creuses accordé par l'E. D. F.

Le démontage facile du tampon porte-résistances, permet le détartrage régulier dans le cas d'eaux calcaires, facteur très important dans la consommation du courant.

PRÉSENTATION

L'enveloppe extérieure en acier laqué émail blanc-neige, sur protection anti-rouille des parois internes et externes, est d'une présentation luxueuse.

GARANTIE

Tous les «RHONELEC» sont livrés avec bon de garantie contre tous vices de fabrication et défauts de matière. Cette garantie peut atteindre 3 ANS, 5 ANS et même 10 ANS sous certaines conditions stipulées dans le bon de garantie.

Les «RHONELEC» sont montés avec le plus grand soin, dans une usine moderne et un contrôle très sérieux de chaque appareil assure, à l'utilisateur, un matériel de haute qualité.

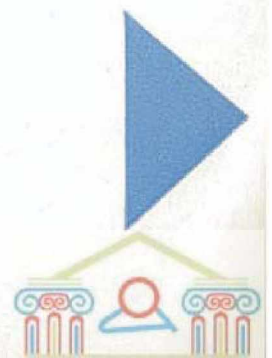
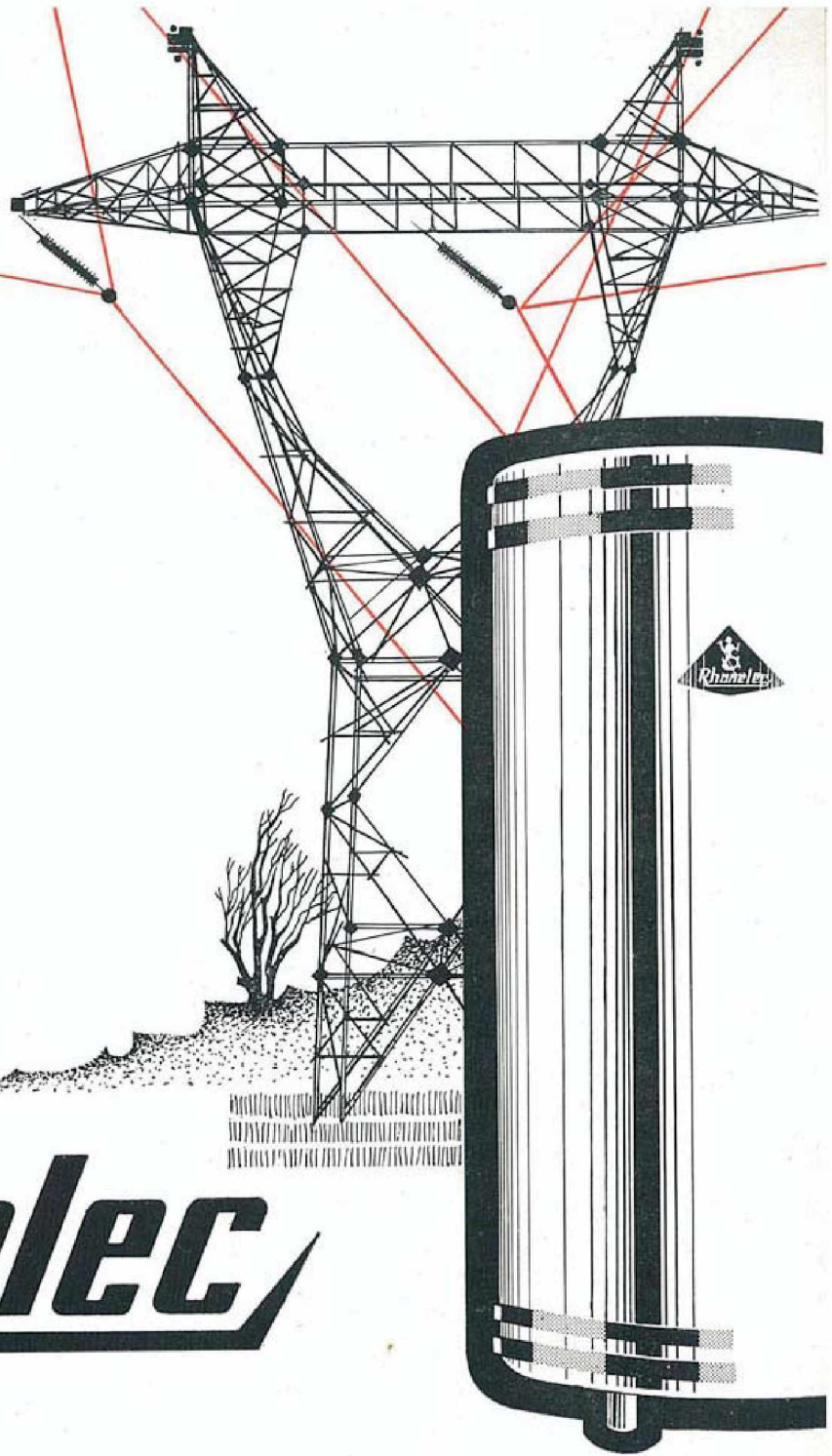
LES CHAUFFE-EAU ELECTRIQUES A ACCUMULATION



ULTIMHEAT®
UNIVERSITY MUSEUM

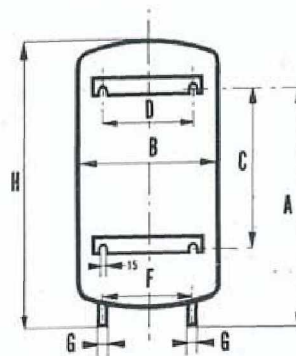
chauffe eau électriques

Rhonelec



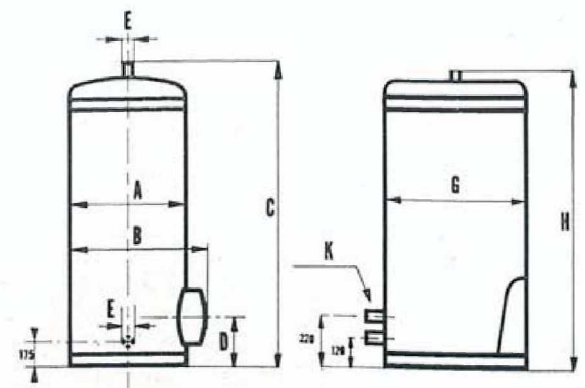
ULTIMHEAT®
UNIVERSITY MUSEUM

SIMPLES ET MIXTES									
	CHAUFFE RAPIDE			ACCUMULATION					
CAPACITÉS	8'	15'	30'	50'	75'	100'	125'	150'	200'
A	420	570	570	570	1.050	1.050	1.050	1.050	1.050
B	280	310	390	430	470	520	550	550	600
C	—	400	400	400	800	800	800	800	800
D	250	360	360	360	440	440	440	440	440
F	160	160	160	160	230	230	230	230	230
G	15/21	15/21	15/21	15/21	20/27	20/27	20/27	20/27	20/27
H	610	740	820	1.100	1.200	1.350	1.400	1.620	1.700
PUISSANCE DE CHAUFFE	600 w	600 w	900 w	600 w	900 w	1.200 w	1.500 w	1.800 w	2.400 w
DURÉE DE CHAUFFE	1 h 15	2 h 30	3 h	8 h	8 h	8 h	8 h	8 h	8 h



TYPE MURAL

SERIE DOMESTIQUE				SERIE INDUSTRIELLE				
CAPACITÉS	100'	150'	200'	CAPACITÉS	300'	500'	750'	1000'
G	520	600	620	A	620	700	820	820
H	1.620	1.640	1.790	B	740	840	950	950
K	20/27	20/27	20/27	C	1.930	2.180	2.400	3.100
PUISSANCE DE CHAUFFE	1.200 w	1.800 w	2.400 w	D	340	360	395	375
DURÉE DE CHAUFFE	8 h	8 h	8 h	E	26/34	26/34	33/42	33/42
				PUISSANCE DE CHAUFFE	3.600 w	6.000 w	9.000 w	12.000 w
				DURÉE DE CHAUFFE	8 h	8 h	8 h	8 h



TYPE SUR SOCLE

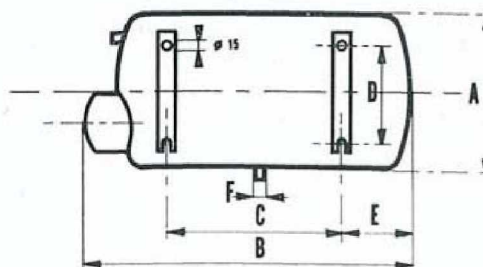
CHAUFFE-EAU ELECTRIQUES

Rhonelec

LABEL DE QUALITÉ



SIMPLES ET MIXTES		
CAPACITÉS	100'	150'
A	520	550
B	1.290	1.360
C	640	640
D	440	440
E	290	340
F	20/27	20/27
PUISSANCE DE CHAUFFE	1.200 w	1.800 w
DURÉE DE CHAUFFE	8 h	8 h



TYPE HORIZONTAL



ON A TELLEMENT BESOIN
D' eau chaude !



QUELQUES CARACTÉRISTIQUES

RÉSERVOIR en tôle d'acier de forte épaisseur. Pression d'épreuve 15 KGS/CM²

PROTECTION soit par double galvanisation à chaud par immersion, soit par procédé spécial BLINDEX (exclusivité Rhonelec).

POUR LES EAUX CORROSIVES, réservoir en cuivre rouge massif éprouvé à 15 kgs/cm²

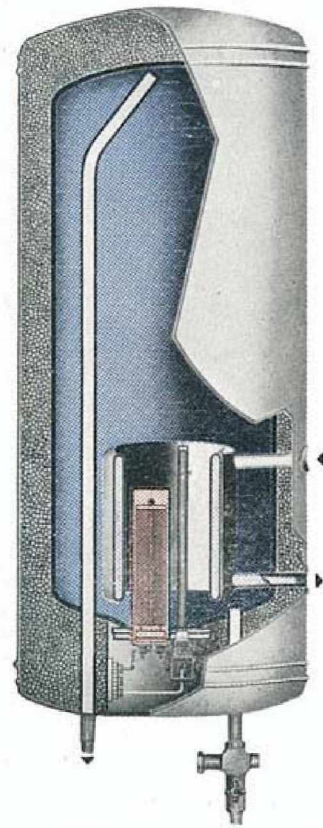
CALORIFUGEAGE de haute qualité.

ACCESSOIRES robustes.

PRÉSENTATION luxueuse émail blanc neige DUCO cuite au four.

GARANTIE

Contre tous vices de fabrication et défauts de matières. 1 an, 3 ans et même 10 ans, sous certaines conditions stipulées dans le bon de garantie.



c'est une production

Rhonelec

SOCIÉTÉ ANONYME AU CAPITAL DE 95.000.000 DE FRS
SIÈGE SOCIAL : 4, VILLA DES ENTREPRENEURS, PARIS (XV^e)
SIÈGE ADMINISTRATIF ET USINES : VALENCE-SUR-RHONE
SERVICES COMMERCIAUX ET DÉPÔTS
à VALENCE-SUR-RHONE R. N. 7-SUD- Tél. 36-54 et 36-55
à PARIS (XV^e) 4, Villa des Entrepreneurs - LEC. 23-80 et le suite



RESERVES ET CONDITIONS GENERALES DE VENTE

Les commandes traitées par nos Agents ne nous engagent qu'après confirmation de nos services administratifs.

Nos accusés de réception de commande n'impliquent pas un engagement formel quant aux prix. Nos factures sont toujours établies suivant le tarif en vigueur le jour de la livraison.

L'acceptation des commandes entraîne l'acquiescement formel à la seule compétence du Tribunal de Commerce de Romans pour les règlements de tous litiges.

De convention expresse nous nous réservons le droit d'apporter à notre matériel, sans préavis, toutes modifications par nous jugées utiles.

Nos délais de livraison ne sont donnés qu'à titre indicatif et sans garantie.

Nos marchandises, même expédiées franco, voyagent aux risques et périls du destinataire.

Notre garantie se limite au remplacement pur et simple des pièces reconnues défectueuses, sans indemnité d'aucune sorte. Ces pièces défectueuses doivent nous être retournées franco de port en usine.

Toutes conditions autres ou contraires de nos co-contractants insérées dans leurs lettres, bons de commande, etc., reçus ou à recevoir, seront considérées comme nulles, sans qu'il soit besoin de protestation de notre part, et les clauses ci-dessus seront seules valables.

DOCUMENTEZ-VOUS SUR NOS FABRICATIONS :

- Meubles de cuisine
- Chauffe-eau au gaz
- Radiateur de chauffage central
- Bloc-douche bac à lavér



RÉSERVES ET CONDITIONS GÉNÉRALES DE VENTE

Les commandes traitées par nos Agents ne nous engagent qu'après confirmation de nos services administratifs.

Nos Accusés de réception de commande n'impliquent pas un engagement formel quant aux prix qui ne sont donnés qu'à titre indicatif. Nos factures sont toujours établies suivant les prix et taxes en vigueur le jour de la livraison.

Toutes nos factures sont payables dans Valence 30 jours fin de mois, net sans escompte. Nos traites même domiciliées ou acceptations de règlement n'opèrent ni novation, ni dérogation à cette clause attributive de juridiction qui demeure obligatoire même en cas d'expédition contre remboursement.

L'acceptation des commandes entraîne l'acquiescement formel à la seule compétence du Tribunal de Commerce de Romans pour les règlements de tous litiges.

De convention expresse nous nous réservons le droit d'apporter à notre matériel, sans préavis, toutes modifications par nous jugées utiles.

Nos délais de livraison ne sont donnés qu'à titre indicatif sans garantie.

Nos marchandises, même expédiées franco, voyagent aux risques et périls du destinataire.

Notre garantie se limite au remplacement pur et simple des pièces reconnues défectueuses, sans indemnité d'aucune sorte. Ces pièces défectueuses doivent nous être retournées franco de tous frais en usine.

Toutes conditions autres ou contraires de nos co-contractants insérées dans leurs lettres, bons de commande, etc.. reçus ou à recevoir, seront considérées comme nulles, sans qu'il soit besoin de protestation de notre part, et les clauses ci-dessus seront seules valables.

DOCUMENTEZ-VOUS SUR NOS FABRICATIONS :

- Meubles de cuisine
- Chauffe-eau au gaz
- Radiateurs de chauffage central
- Blocs-douche bacs à laver

